



## HOB Networking informiert:

### Modul: Verkabelung / Infrastruktur

- Strukturierte Verkabelung gemäß EN 50173 in Gebäuden
- Glasfasertechnik
- Anschlusstechniken
- Datenverteiler

#### Kurzbeschreibung / Einsatzbereiche:

Hohe Übertragungsraten erfordern Datenkabel, die gesetzte Standards erfüllen müssen. In Europa sind diese in der EN 50173 Norm festgelegt. In Deutschland werden vorwiegend abgeschirmte Datenkabel eingesetzt. Sie erfüllen auch die Forderungen der EMV (Elektro Magnetische Verordnung) hinsichtlich Strahlungsbelastung und Sicherheit.

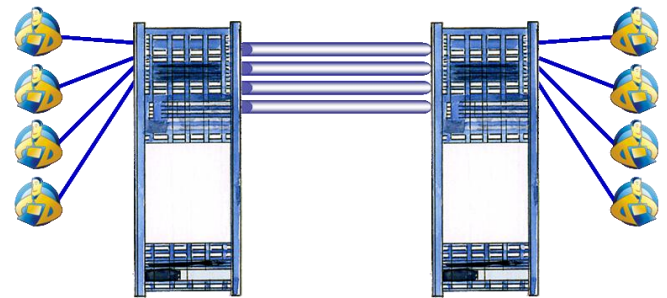
Für die zuverlässige Datenkommunikation ist die strukturierte Datenverkabelung von größter Wichtigkeit. Sie muss über Jahre hinweg die technischen Anforderungen erfüllen und Erweiterungen ermöglichen.

#### Vorgehensweise / Partner:

HOB Networking plant strukturierte Verkabelungen und liefert seinen Kunden individuell zugeschnittene Ausschreibungsunterlagen. Die Planungskosten werden dem Auftraggeber gemäß einem Ingenieurvertrag in Rechnung gestellt. Wünscht der Kunde die Ausführung durch HOB, so sind die Planungskosten im Angebot enthalten. Zur Ausführung setzt HOB bewährte Partnerunternehmen ein, die stets ein hohes Qualitätsniveau gewährleisten. Dies aus gutem Grund: Die Sorgfalt bei der Ausführung der Verlegung, Montage und Spleißen tragen maßgeblich zur Erfüllung der Standards und zur langjährigen Nutzung der Infrastruktur bei.

#### Know-how

HOB Networking ist stets über Neuentwicklungen informiert. Die Zusammenarbeit mit Partnerunternehmen hat sich über Jahre hinweg bewährt. Ebenfalls hat HOB durch seine Planungs- und Projektüberwachungstätigkeit stets seine Kompetenz ausbauen und erweitern können.



### Verkabelung / Infrastruktur

#### Szenarien / Projekte

HOB Networking hat sehr früh mit der „Herstellung“ komplexer Datenverkabelungs-Infrastrukturen begonnen. Dementsprechend groß ist die Anzahl der durchgeführten Projekte. Die Szenarien beginnen bei einheitlich ausgestatteten Filialbetrieben bis hin zu großen Campusverkabelungen von Universitäten, Versicherungen und Industriebetrieben mit mehreren 10.000 Datenanschlüssen.

Für eine Kabelinfrastruktur gilt die Aussage:

#### „Follow the Function“

Näher betrachtet bedeutet dies Zukunftssicherheit, die mit der Sprach- / Daten Konvergenz eingeläutet wurde. Daher ist die alleinige Betrachtung einer Datenverkabelung nicht ausreichend. Vielmehr stehen auch künftige Anwendungen und Ablaufprozesse auf dem Plan, somit auch die wirtschaftlichen Faktoren einer modernen Infrastruktur.

#### Lösungsnaher Module

- ✓ Wireless Campus
- ✓ Wireless – LAN (W-LAN, oder WiFi)
- ✓ IP-Telefonie
- ✓ Consulting